

Instituto Andaluz
Universitario de
Geofísica y Prevención
de Desastres Sísmicos

Prospección magnética

Los métodos magnéticos se basan en la detección de variaciones del campo magnético local debidas a la presencia de estructuras subsuperficiales. Las anomalías que se miden son debidas a la imanación inducida o remanente de los materiales.

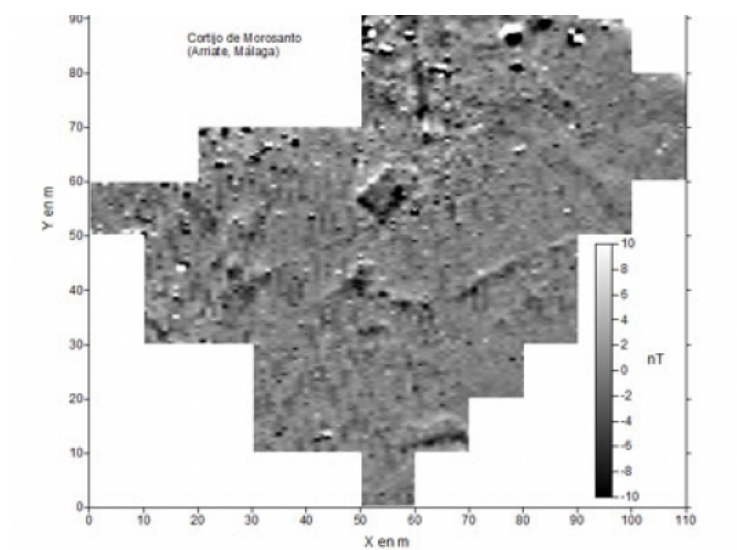
Esta técnica es especialmente útil para obtener información sobre estructuras arqueológicas que hayan estado sometidas a altas temperaturas y localización de cuerpos metálicos en general (municiones no explosionadas, tuberías y sondeos “olvidados” etc.).

Disponemos de un clásico magnetómetro de protones Geometrics que puede actuar como gradiómetro. Consta de dos sensores con un disparador que los activa secuencialmente y controlado por una única consola.

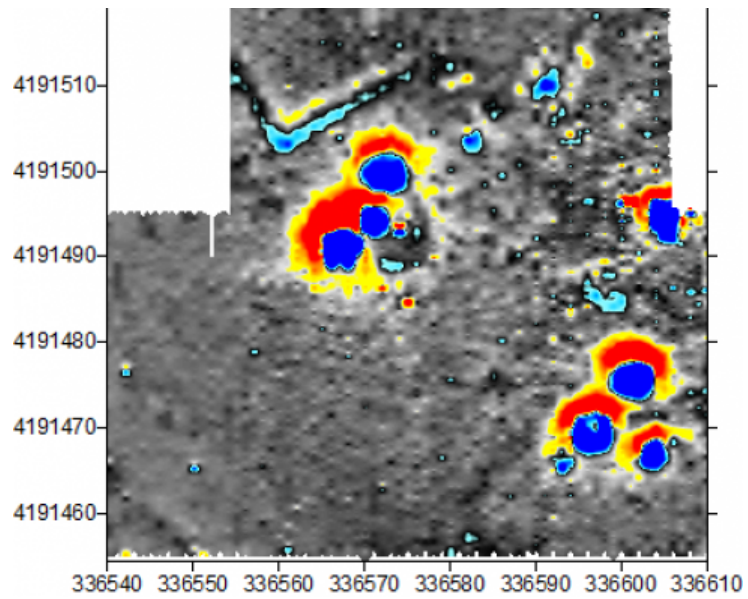
Actualmente usamos un magnetómetro de potasio **GEM GSMP40** de alta sensibilidad para prospección de gradiente, que permite explorar una superficie del orden de media ha por día



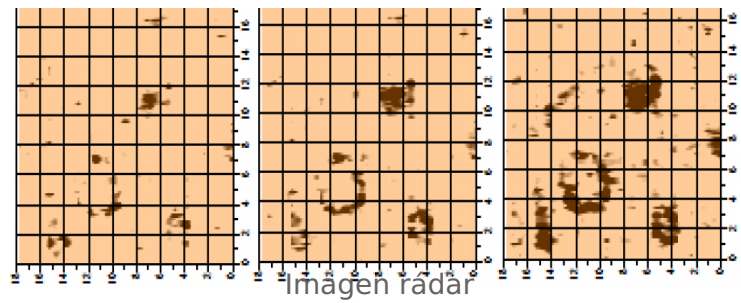
Prospección magnética



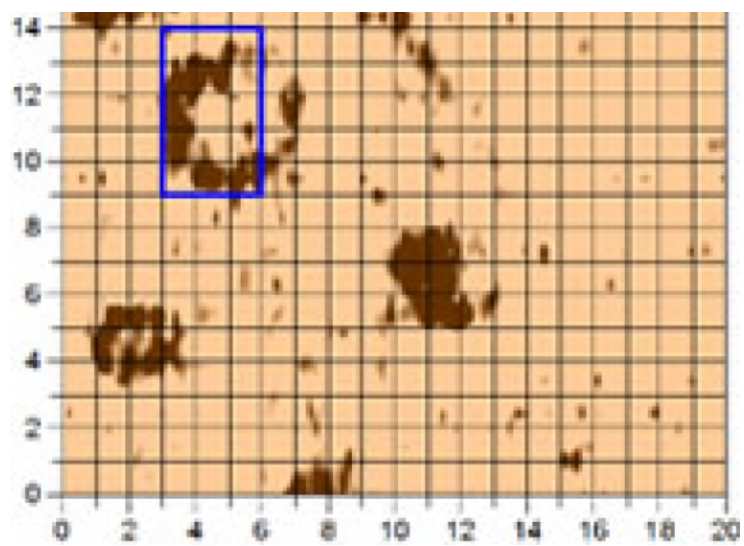
Mapa de anomalías



Mapa de anomalías magnéticas



Hornos excavados



Resultados excavación